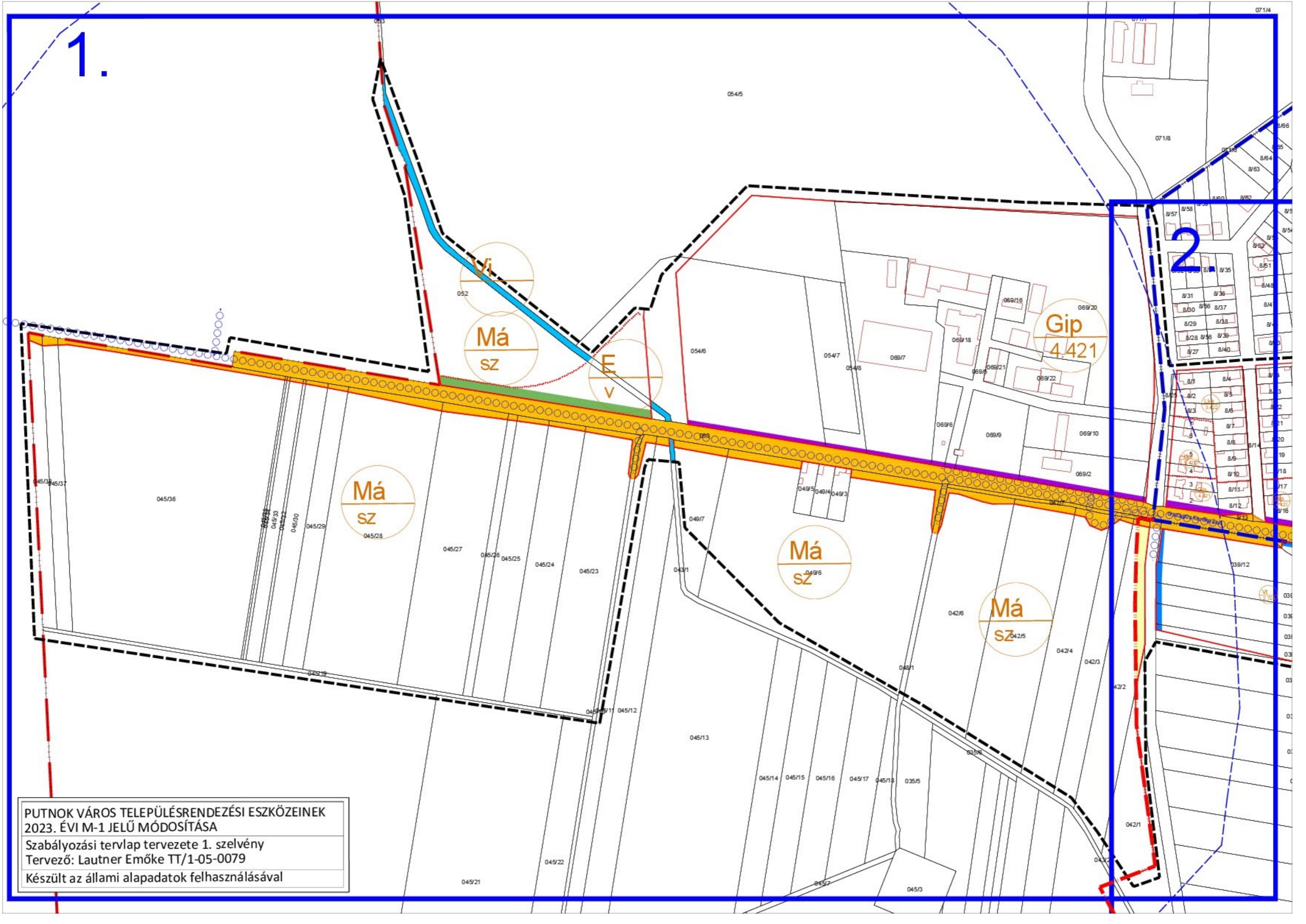


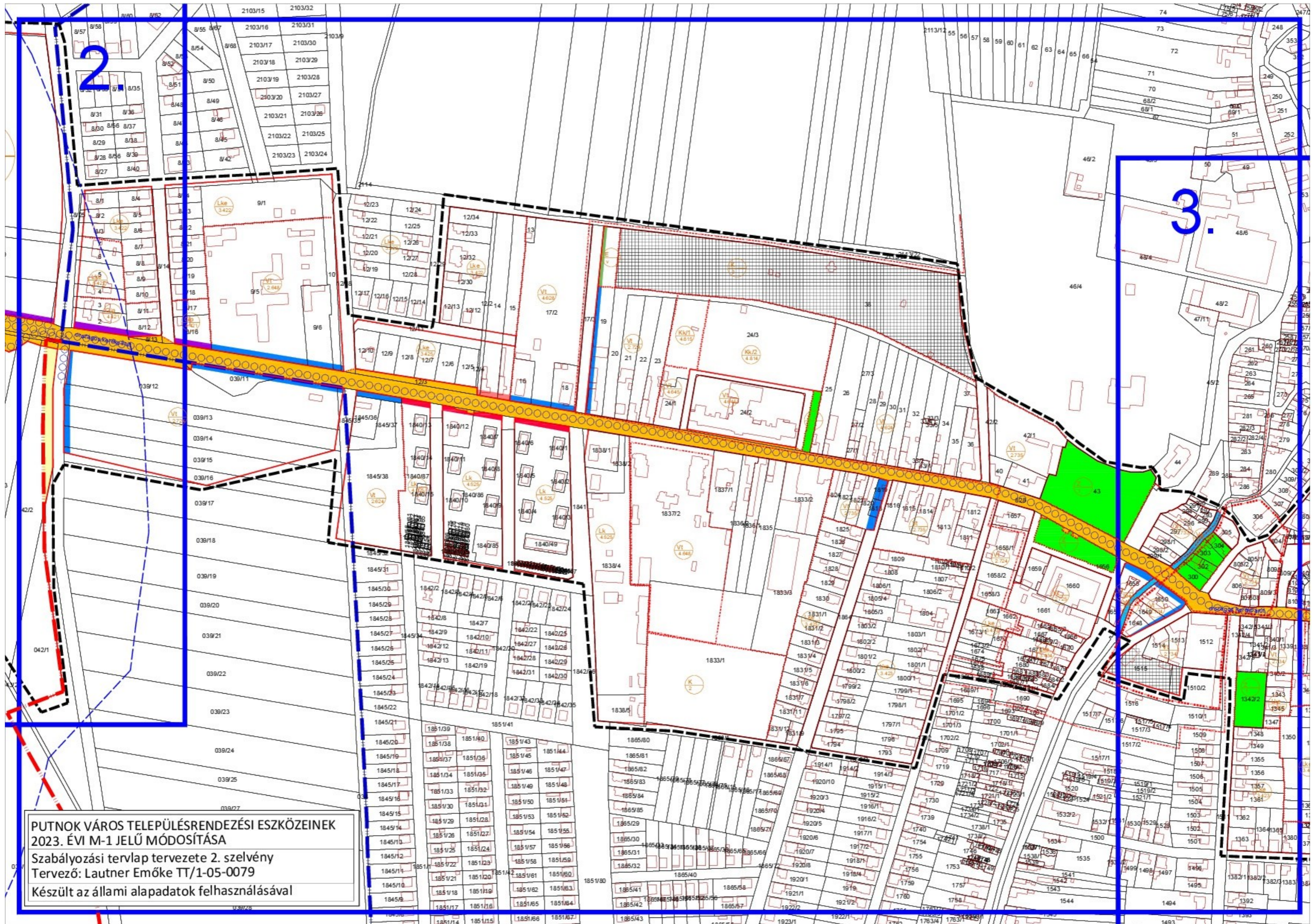
JELMAGYARÁZAT		SZABÁLYOZÁSI JEL					SZABÁLYOZÁSI JEL					SZABÁLYOZÁSI JEL				
HATÁROK		ÖVEZETI JEL	BÉPÍTÉSI MÓD	MAX.BÉP. SZÁZALEK	MAX. BÉP.TERÜLET	MIN. TELJES TERÜLET	ÖVEZETI JEL	BÉPÍTÉSI MÓD	MAX.BÉP. SZÁZALEK	MAX. BÉP.TERÜLET	MIN. TELJES TERÜLET	ÖVEZETI JEL	BÉPÍTÉSI MÓD	MAX.BÉP. SZÁZALEK	MAX. BÉP.TERÜLET	MIN. TELJES TERÜLET
	IGAZGATÁSI HATÁR	Lk 4.525	SZ	40	8.0	1200	Vt 2.522	Z(HZ)	40	6.0	550	K 1	SZ	20	7.5	K
	BEÉPÍTÉSRE SZÁNT TERÜLET HATÁRA	Lk 4.576	SZ	40	K	1500	Vt 2.634	Z(HZ)	50	6.0	900	K 2	SZ	10	4.5	K
	MEGLÉVŐ BELTERÜLETI HATÁR	Lka 3.413	O	30	4.5	700	Vt 4.838	SZ	50	6.0	K	K 3	SZ	10	7.5	K
	TERVEZETT BELTERÜLETI HATÁR	Lka 3.414	O	30	4.5	900	Vt 2.724	Z	60	6.0	900	K 4	SZ	KERTÉSZETI TERV KÉSZÍTENDŐ		K
	MEGSZŰNŐ BELTERÜLETI HATÁR	Lka 3.422	O	30	6.0	550	Vt 2.725	Z	60	6.0	1500	K 5	SZ	20	7.5	5000
VONALAS SZABÁLYOZÁSI ELEMELK		Lka 5.422	IKR	30	6.0	550	Vt 2.733	Z	60	7.5	700	K 6	SZ	10	6.0	K
	SZABÁLYOZÁSI VONAL	Lka 3.423	O	30	6.0	700	Vt 2.734	SZ	60	7.5	900	K 7	SZ	20	4.5	3000
	ÖVEZETI HATÁR	Lka 3.424	O	30	6.0	900	Vt 2.735	Z	60	7.5	1500	K 8	SZ	REKULTIV. TERV KÉSZÍTENDŐ		K
	VÉDŐTERÜLET, VÉDŐTÁVOLSÁG, VÉDŐSÁV HATÁRA	Lka 5.424	IKR	30	6.0	900	Vt 4.948	SZ	50	9.0	K	K 9	SZ	RÉSZL. SZAB. T. KÉSZÍTENDŐ		K
	26-OS FŐÚT TERÜLETE	Lka 4.425	SZ	30	6.0	1500	Vt 2.744	Z	60	9.0	900	K 10	SZ	K	K	K
	ÚTTENGELY	Lka 3.433	O	30	7.5	700	Vt 4.858	SZ	50	10.5	K	Glp 4.842	SZ	50	8.0	3000
	MŰEMLEKI KÖRNYEZET HATÁRA	Lka 3.434	O	30	7.5	900	Vt 4.578	SZ	40	K	1500	Glp 4.421	SZ	30	6.0	1500
	RÉGÉSZETI TERÜLET HATÁRA	Lf 3.411	O	30	4.5	550	Vt 4.878	SZ	K	K	K	Z 1	Zöldterület Közpark			
	HELYI ÉRTÉKVÉDELMI TERÜLET HATÁRA	Lf 3.413	O	30	4.5	800						Z 1	Zöldterület Ökológiai folyosó			
	TERMÉSZETI TERÜLET HATÁRA	Lf 3.414	O	30	4.5	1500										
	HELYI JELENTŐSÉGŰ TERMÉSZETI TERÜLET HATÁRA															
	TERVEZETT 400KV-OS NEMZETKÖZI TÁVVEZETÉK															
TERÜLETI SZABÁLYOZÁSI ELEMELK																
	MŰEMLEK TELKE															

PUTNOK VÁROS TELEPÜLÉSRENDEZÉSI ESZKÖZEINEK
2023. ÉVI M-1 JELŰ MÓDOSÍTÁSA
Szabályozási tervlap jelmagyarázata
Tervező: Lautner Emőke TT/1-05-0079
Készült az állami alapadatok felhasználásával

1.



PUTNOK VÁROS TELEPÜLÉSRENDEZÉSI ESZKÖZEINEK
2023. ÉVI M-1 JELŰ MÓDOSÍTÁSA
Szabályozási tervlap tervezete 1. szelvény
Tervező: Lautner Emőke TT/1-05-0079
Készült az állami alapadatok felhasználásával



**PUTNOK VÁROS TELEPÜLÉSRENDEZÉSI ESZKÖZEINEK
2023. ÉVI M-1 JELŰ MÓDOSÍTÁSA**

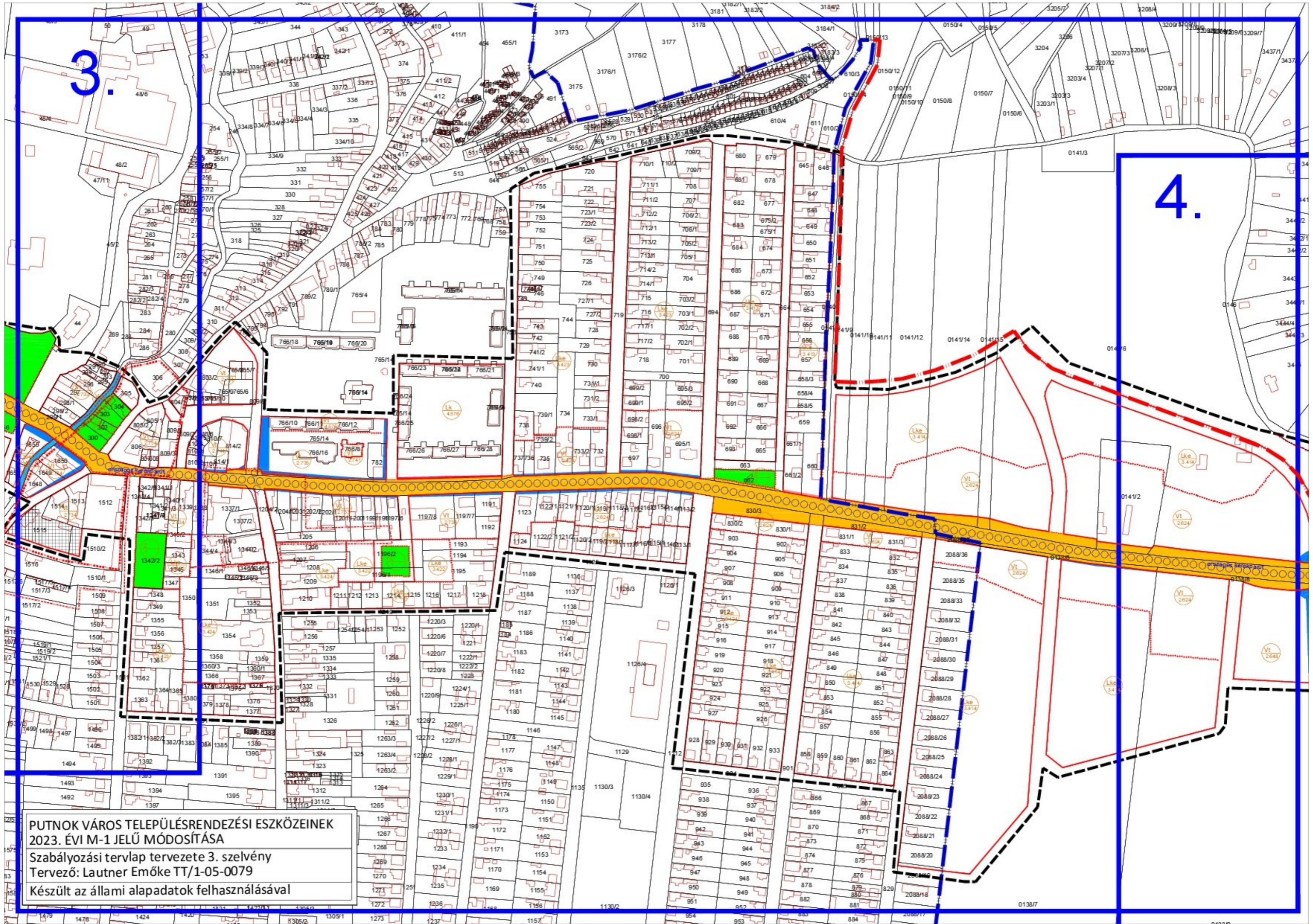
Szabályozási tervlap tervezete 2. szelvény
Tervező: Lautner Emőke TT/1-05-0079

Készült az állami alapadatok felhasználásával

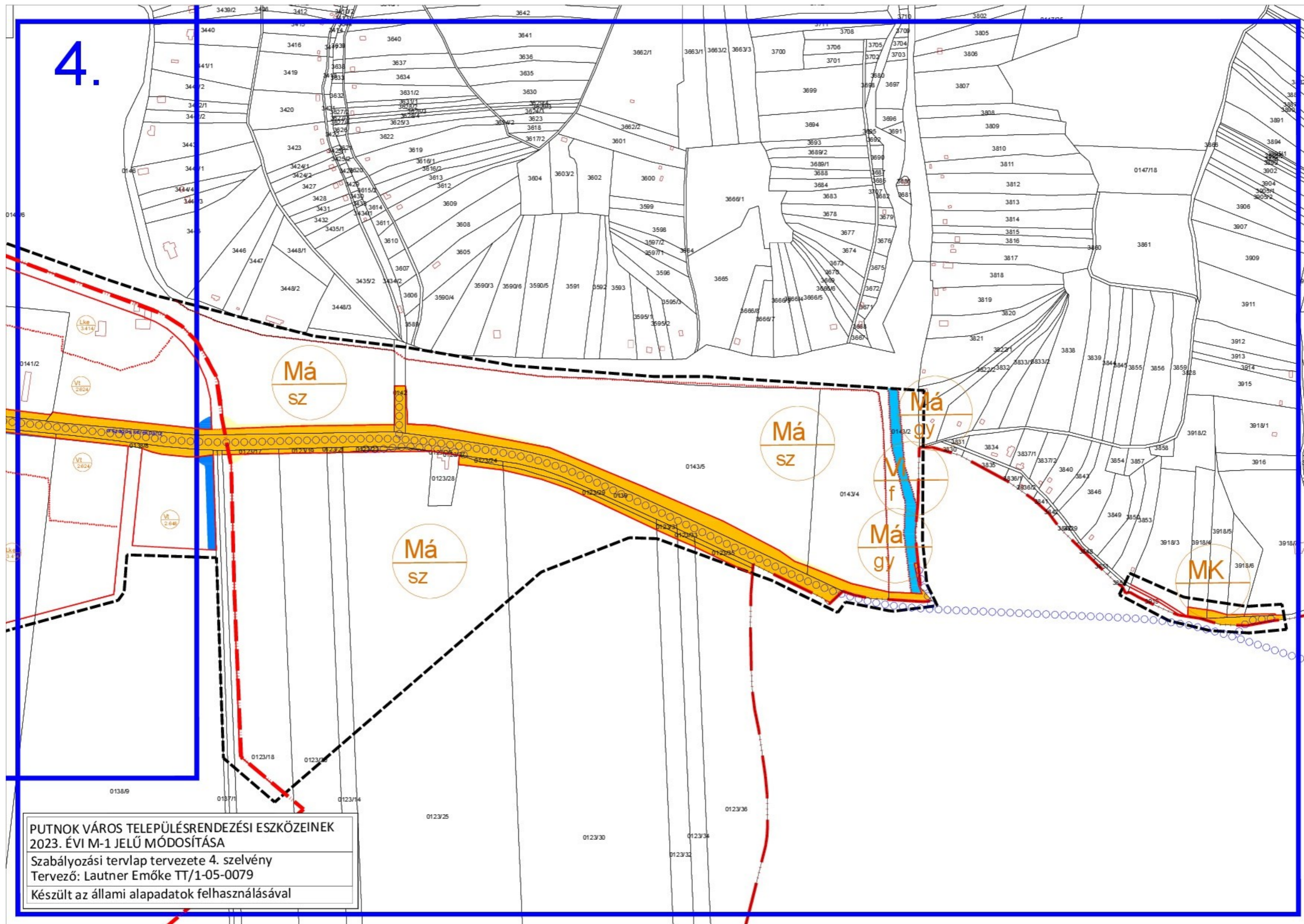
3

4.

PUTNOK VÁROS TELEPÜLÉSRENDEZÉSI ESZKÖZEINEK
2023. ÉVI M-1 JELŰ MÓDOSÍTÁSA
Szabályozási tervlap tervezete 3. szelvény
Tervező: Lautner Emőke TT/1-05-0079
Készült az állami alapadatok felhasználásával



4.



PUTNOK VÁROS TELEPÜLÉSRENDEZÉSI ESZKÖZEINEK
2023. ÉVI M-1 JELŰ MÓDOSÍTÁSA
Szabályozási tervlap tervezete 4. szelvény
Tervező: Lautner Emőke TT/1-05-0079
Készült az állami alapadatok felhasználásával